



NEUPRODUKTE UND INNOVATIONEN

Mai 2024



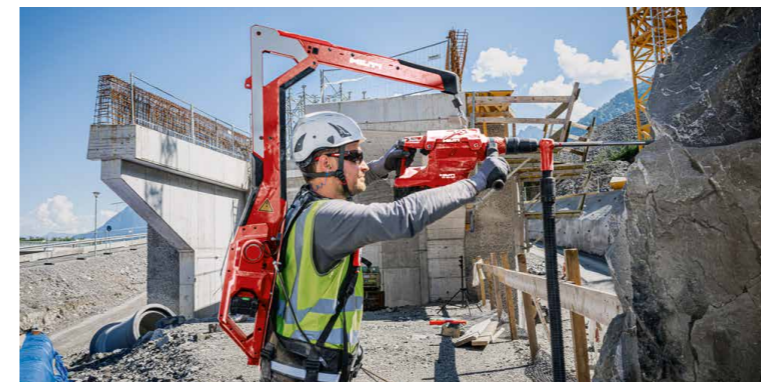
NURON
DAS NEUE
22 VOLT AKKUSYSTEM

ENTLASTET SCHULTERN UND ARME

Akku-Gerätebalancer EXO-T-22



NURON
DAS NEUE
22 VOLT AKKUSYSTEM



[Zum Produkt >](#)

Akku-Gerätebalancer EXO-T-22

Arbeiten Sie mit schweren Kombi- oder Abbruchhämmern, werden Sie den Akku-Gerätebalancer EXO-T-22 lieben. Als bisher einzigartige Lösung auf dem Markt macht er das Handling von Geräten mit einem Gesamtgewicht bis 17 kg deutlich leichter. Auf dem Rücken getragen, verteilt das Exoskelett das Gewicht des Arbeitsgerätes auf die Hüfte. Gleichzeitig bleibt die Bewegungsfreiheit des Werkzeugs in den Händen vollkommen erhalten.

Schmerzen und Ermüdungserscheinungen im Bereich der Schultern oder des Rückens gehören damit der Vergangenheit an. Das schützt nicht nur die Gesundheit des Teams, sondern erhöht auch die Sicherheit und Produktivität auf der Baustelle. Ermöglicht wird das mit einer intelligenten Software, einem System aus motorisierten Umlenkrollen sowie der Kraft aus den Nuron Akkus. Bis zu 10 Stunden kann der Akku-Gerätebalancer EXO-T-22 mit nur einer Akkuladung betrieben werden – je nach Gewicht von Arbeitsgerät und genutztem Akku.



[hilti.at/neuprodukte >](https://hilti.at/neuprodukte)

KLARE KANTEN UND SAUBERE SCHNITTE IN HOLZ

Akku-Tauchsäge SC 6WP-22

NURON
DAS NEUE
22 VOLT AKKUSYSTEM



[Zum Produkt >](#)

Akku-Tauchsäge SC 6WP-22

Unser Portfolio an Handkreissägen wird erweitert: Präzisions- und Gehrungsschnitte in sämtlichen Plattenwerkstoffen gelingen mit der neuen Akku-Tauchsäge SC 6WP-22 und den unterschiedlichen Sägeblättern mit einem Durchmesser von 165 mm. Damit bearbeiten Sie sämtliche Werkstoffe wie Holzplatten, Holzbalken, Promatplatten oder Faserzementplatten bis zu einer Schnitttiefe von 57 mm.

Mit diesem leichten, aber doch robusten Gerät und der Power der Nuron Akkuplattform erzielen Sie hohe Schnittleistungen bei gleichzeitig hohen Standzeiten. Die Drehgeschwindigkeiten lassen sich individuell einstellen – je nachdem, mit welcher Art von Holz Sie gerade arbeiten. Ein Sicherheitsvorteil: Im Leerlauf ist das Sägeblatt vollständig verdeckt. Und in Kombination mit unseren Baustellensaugern bleiben Werkstatt, Vorfertigung und Einsatzort auf der Baustelle nahezu staubfrei.



LEISTUNGSSTARKE AKKU-HANDKREISSÄGEN



Mit der neuen Akku-Tauchsäge SC 6WP-22 steht nun dem Zimmerer ein breites Sägeportfolio auf der leistungsstarken Nuron Akkuplattform zur Verfügung. Nach der kompakten Akku-Handkreissäge SC 6WL-22 und der schienengeführten SC 30WR-22 mit höherer Schnitttiefe folgt nun die Akku-Tauchsäge SC 6WP-22.

Hilti bietet ein umfassendes Sortiment an Sägeblättern, die speziell für sicherere, schnellere und präzisere Schnitte in einer Vielzahl von Holzwerk- und Faserzementwerkstoffen entwickelt wurden.



Kreissägeblatt für Faserzement



Kreissägeblatt für Feinschnitte in Holz



Tauch-Kreissägeblatt für Holz

[hilti.at/neuprodukte >](https://hilti.at/neuprodukte)

BOHREN DARF LEICHT SEIN

Akku-Kombihammer TE 50-22



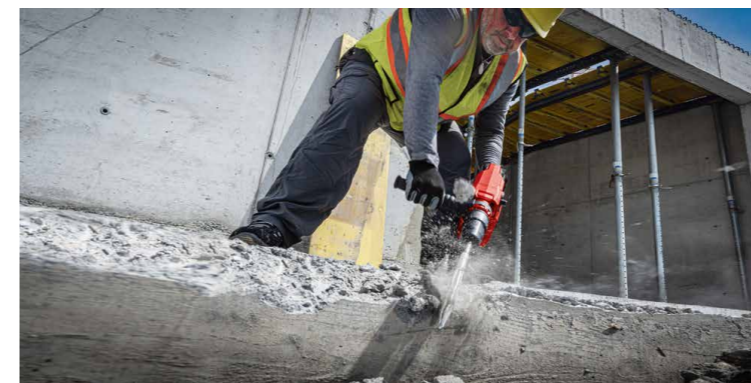
NURON
DAS NEUE
22 VOLT AKKUSYSTEM



[Zum Produkt >](#)

Akku-Kombihammer TE 50-22

Vom Dosensenken über Meißelarbeiten bis hin zum Bohren in Mauerwerk und Beton: Dank einer großen Auswahl an Werkzeugeinsätzen lässt sich der Akku-Kombihammer TE 50-22 besonders vielseitig einsetzen. Im Vergleich zu ähnlichen Geräten punktet dieses Modell mit einer hohen Bohr- und Meißelleistung bei gleichzeitig geringerer Vibrationsbelastung und zusätzlicher Sicherheit durch die elektronische Schnellabschaltung ATC. Besonders sicher und angenehm wird die Arbeit mit einer DRS-Staubabsaugung, damit die Reinigung nach der Arbeit deutlich kürzer ausfällt und Mitarbeitende geschützt werden.



Dank des Akkubetriebs mit Nuron können Sie auf Reparaturen aufgrund von Kabelbruch verzichten, die bei vergleichbaren Kabelgeräten ein Viertel aller Werkzeugreparaturen ausmachen. Obendrein können Sie sich noch über eine höhere Akkureichweite mit weniger Ladezyklen und damit noch mehr Zeitersparnis freuen.

DIESER SAUGER WÄCHST MIT SEINEN AUFGABEN

Akku-Baustellensauger VC 4MX-22 und VC 4LX-22

Was ist Ihnen bei einem Bausauger wichtiger: ein kompaktes Gehäuse oder ein hohes Fassungsvermögen? Mit den modularen Akku-Baustellensaugern VC 4MX-22 und VC 4LX-22 müssen Sie sich nicht mehr entscheiden. Je nach Anwendung können Sie den Sauger mit einem 8 oder 15 Liter Staubbehälter kombinieren – egal, ob Sie nass oder trocken saugen möchten. Dieses modulare System im Zusammenspiel mit den Nuron Akkus macht Sie maximal flexibel.



Durch optionales Zubehör wird die Arbeit noch leichter. Ist der Sauger mit dem kleineren Auffangbehälter verbunden, können Sie das Gerät mit Rucksackgurten entspannt auf dem Rücken tragen.

Bei Verwendung des größeren Behälters erleichtern Räder und Schubbügel einen einfachen Transport von und zur Baustelle.

Eine Erleichterung ist auch die Bluetooth-Fernbedienung, die das Ein- und Ausschalten des Gerätes auf dem Rücken oder aus mehreren Metern Entfernung ermöglicht.

[VC 4MX-22 >](#)

[VC 4LX-22 >](#)

[hilti.at/neuprodukte >](https://hilti.at/neuprodukte)

BESTLEISTUNG TROTZ SCHWERSTARBEIT

Akku-Schlagschrauber SIW 10-22



NURON
DAS NEUE
22 VOLT AKKUSYSTEM

Akku-Schlagschrauber SIW 10-22

Bis zu 1600 Nm Anzugsdrehmoment, ein bürstenloser Motor und die Kraft der Nuron Akkus – all das braucht es, um schweren Schraubenanwendungen Herr zu werden. Vereint werden diese Eigenschaften kompakt im Akku-Schlagschrauber SIW 10-22. Mit seiner ¾ Zoll Aufnahme eignet er sich für Verschraubungen bis M27, das Setzen von HUS-Ankern (M12-M16) in Beton sowie Verschraubungen in Holz mit Durchmessern von M12-M20. Um mehr Anwendungen zu ermöglichen und gerade bei leichteren Arbeiten die Kontrolle zu behalten, stehen zwei Gänge zur Verfügung.

Für Sicherheit und Komfort sorgt die Tatsache, dass der Akku-Schlagschrauber SIW 10-22 den geringsten Vibrationswert im Vergleich zu marktüblichen Schlagschraubern mit ähnlichem Leistungsniveau hat. Weniger Vibrationen für mehr Bedienkomfort – niedrigere Vibrationswerte ermöglichen ein längeres Arbeiten ohne Ermüdung. Komfortabel ist auch das eingebaute LED-Licht und die sehr gute Akku-Laufzeit.



[Zum Produkt >](#)



Kurzer Schlagschraubereinsatz SI-S 3/4"

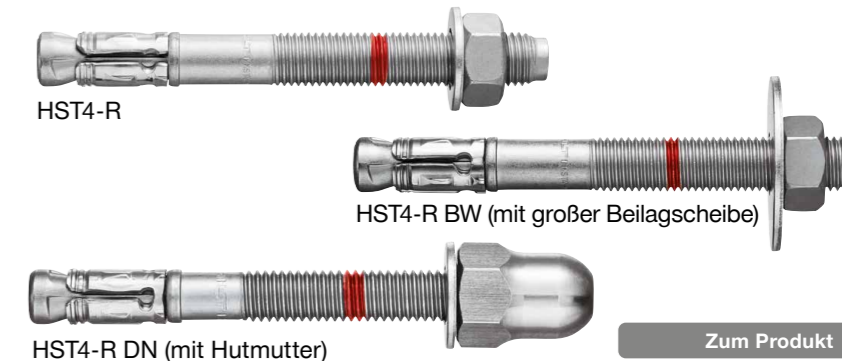
Ultimativer Schlagschraubereinsatz zum Festziehen von Bolzen und Dübeln. Erhältlich in den Schraubenschlüsselgrößen von 17 mm bis 60 mm.

[Zum Produkt >](#)

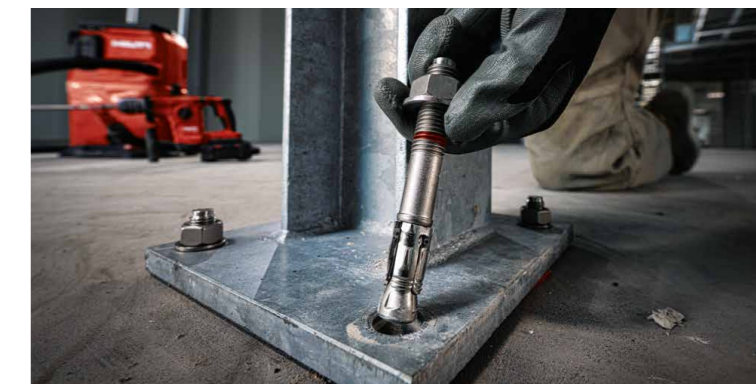
DIESER ANKER HÄLT FAST ALLEM STAND

Bolzenanker HST4-R

Durch Verbesserungen im Design und der Anwendbarkeit zählt der neue Bolzenanker HST4-R zu den stärksten auf dem Markt. Damit lassen sich Grundplatten, Geländer und Handläufe mit höheren Lastwerten trotz kleineren Durchmessern in gerissenem und ungerissenem Beton befestigen.



Bewehrungstreffer lassen sich vermeiden, da die Einbindetiefe variabel angepasst werden und insgesamt geringer sein kann. Dadurch können auch der Dübel und die Grundplatte selbst optimiert werden.



Ein weiteres Plus: Das Bohrloch muss nicht gereinigt werden. Zudem sind alle Durchmesser des HST4-R-Portfolios mit dem adaptiven Drehmomentmodul SI-AT-22 kompatibel. So können Sie jederzeit, schnell, aber gleichzeitig absolut verlässlich und zulassungskonform arbeiten.

[hilti.at/neuprodukte >](https://hilti.at/neuprodukte)

DIE BESSERE ART ZU SCHWEISSEN

Akku-Bolzenschweißgerät FX 3-A

NURON
DAS NEUE
22 VOLT AKKUSYSTEM



[Zum Produkt >](#)

Akku-Bolzenschweißgerät FX 3-A

Auch mit technischen Lösungen kann der Fachkräftemangel entschärft werden. Das revolutionäre Stud Fusion Verfahren, das sogenannte Schmelzschweißen, gehört auf jeden Fall dazu. Dabei wählen Sie einfach den Typ des Gewindebolzens aus und das Akku-Bolzenschweißgerät FX 3-A wählt direkt die passenden Einstellungen aus. Mit dieser Methode gelangen Befestigungen auf Stahl auch für höhere Zuglasten oder auf dünneren Untergrundmaterialien zuverlässig – selbst in verschmutzten und korrosiven Umgebungen (bis Kategorie C5). Der Korrosionsschutz bleibt bestehen, wodurch wenig bis überhaupt keine Nacharbeit nötig ist.

Stud Fusion ist nicht nur sicherer, sondern auch flexibler als andere Schweißverfahren. Es kommt nämlich ohne schwere Gasflaschen, lange Stromkabel, Winkelschleifer sowie gefährliche Dämpfe und Lichtstrahlung aus. Zur Komplettlösung für zuverlässigere Schraubverbindungen mit 2-3 mal höheren Lasten gehören auch eine Dichtscheibe für Schutz vor Korrosion sowie eine Sicherheitsflanschnutter. Und im Vergleich zum normalen Schweißen ist kein Fachpersonal nötig, da es von ausgewiesenen Teammitgliedern standardisiert und konsistent eingesetzt werden kann.

STAHLVERBINDUNGEN – STARK WIE NIE

Gewindeschraubbolzen S-BT HL und Akku-Bohrschrauber S-BT 6-22

Ein starkes Team für Stahlbefestigungen macht Ihren Arbeitsalltag einfacher und senkt Ihre Kosten. Die Gewindeschraubbolzen S-BT HL sind für hohe Lasten ausgelegt. Sie können für Gitterrost- und Mehrzweckbefestigungen auf Baustahl ebenso wie für Erdungen oder Potenzialausgleiche genutzt werden. Selbst bei beschichtetem Stahl sind keine Nacharbeiten nötig und ab jetzt können sie zudem doppelt so hohe Lasten halten als das Vorgängermodell.

[Zum Produkt >](#)

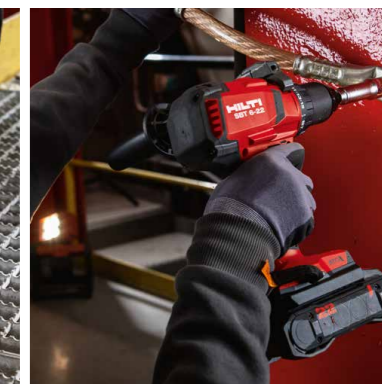
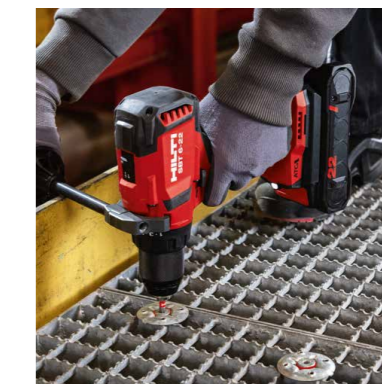


S-BT-EF HL Gewindebolzen



S-BT-GR HL Gewindebolzen (Edelstahl)

Die Smart Fastening Funktion stellt außerdem automatisch sicher, dass bei jeder Befestigung die richtige Einbindetiefe erreicht wird. Von der präzisen Vorbohrung bis zum exakten Festziehen der S-BT Befestigungselemente erhalten Sie mit diesem Duo eine ideal aufeinander abgestimmte Rundumlösung.



Für schnelles und produktives Arbeiten sorgt der Akku-Bohrschrauber S-BT 6-22 mit intelligentem Drill Assist Mode.

[Zum Produkt >](#)

[hilti.at/neuprodukte >](https://hilti.at/neuprodukte)

MAXIMALE MOBILITÄT FÜR DIE BEARBEITUNG VON BETONOBERFLÄCHEN

Akku-Betonschleifgerät DGH 130-22



NURON
DAS NEUE
22 VOLT AKKUSYSTEM



[Zum Produkt >](#)

Akku-Betonschleifgerät DGH 130-22

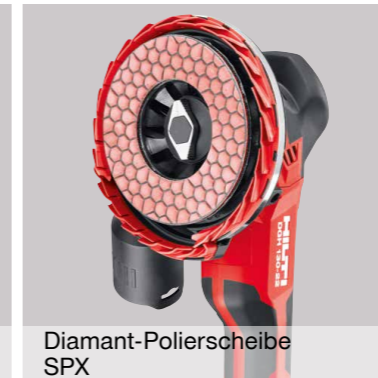
Schleifen und Polieren konnten Sie bisher schon mit dem kabelgebundenen Betonschleifgerät DGH 130. Noch besser gelingt das ab sofort mit seinem akkubetriebenen Zwilling, dem Akku-Betonschleifgerät DGH 130-22. Die Schleifleistung ist mit den kraftvollen Nuron Akkus nahezu gleichgeblieben. Stolperfallen in Form von Kabeln oder das Suchen nach Stromquellen gehören ab sofort der Vergangenheit an.

Die für dieses Akku-Gerät speziell optimierte Topfscheibe SPX Turbo A schafft mehr Abtrag pro Akkuladung. Kratzer oder Betonausblühungen verschwinden damit im Handumdrehen. Im Zusammenspiel mit unserem neuen Akku-Bausauger VC 4X-22 T15 vermeiden Sie zudem die Staubbelastung und bleiben trotzdem mobil auf der Baustelle.

Das Akku-Betonschleifgerät DGH 130-22 erhalten Sie natürlich auch im Flottenmanagement. Dort profitieren Sie von zahlreichen Services wie kostenlosen Reparaturen, Leihgeräten im Reparaturfall oder einer Diebstahlabsicherung. Lassen Sie sich gerne von uns beraten.



Diamant-Topfscheibe
SPX Turbo A



Diamant-Polierscheibe
SPX

MEHR ALS NUR HEISSE LUFT

Akku-Heißluftfön NHG 6-22

Wenn dieses Hochleistungsgerät zum Einsatz kommt, wird es richtig heiß. Der Akku-Heißluftfön NHG 6-22 heizt innerhalb von 4 Sekunden auf 300°C, innerhalb von 20 Sekunden auf bis zu 500°C. Diese beiden Temperatureinstellungen geben Ihnen die volle Kontrolle beispielsweise beim Schlauchschrumpfen und Wartungs- sowie Reparaturarbeiten im Bereich Elektrik oder Installation.

Der Dauer-An-Schalter und die flache Rückseite machen die Nutzung für Anwendungen möglich, für die man in der Regel zwei Hände braucht. Serienelles Schrumpfen sowie das Biegen von PVC-Rohren ist also ebenfalls kein Problem. Die Nuron Akkus liefern Power und Mobilität: Im Vergleich zu anderen Akku-Geräten ergeben der Luftstrom und die maximale Temperatur bei diesem Gerät eine überlegene Leistung.



[Zum Produkt >](#)



[hilti.at/neuprodukte >](https://hilti.at/neuprodukte)

SCHRAUBEN STATT SCHWEISSEN

Modulares MT Schienensystem für leichte Stahlbauanwendungen



MT Schienensystem

Eine echte Erleichterung im Stahlbau ist das neue modulare MT Schienensystem für leichte Stahlbauanwendungen. Anstatt traditionell zu schweißen ist dieses System wie ein Baukasten aufgebaut, das direkt vor Ort mit Schraubverbindungen montiert werden kann. Somit ist es gerade im Podest- und Plattformbau mit den gewindefurchenden MT Schrauben eine unkomplizierte Alternative, die Ihre Baustellenprozesse vereinfacht. Nicht nur das Schweißen fällt weg, sondern auch eine nachträgliche Oberflächenbearbeitung und das Nachverzinken.

Möglich macht das eine spezielle Zink-Magnesium-Beschichtung, die auch in korrosiven Umgebungen im Außenbereich eingesetzt werden kann. Durch den Wegfall von Schweißarbeiten ergeben sich Einsparungen bei Zeit und Fachpersonal. Auch die Kosten sinken durch den schnelleren Zusammenbau deutlich. Das modulare System deckt außerdem einen großen Lastbereich (bis ca. 6057 kg/m) ab und erfüllt gleichzeitig noch alle Anforderungen der DIN EN 1090.



[Zum Produkt >](#)

IN JEDER DREHUNG RICHTIG MONTIERT



[Zum Produkt >](#)

Kälterohrschellen MRP-C

Drei zusätzliche Isolierstärken haben die Kälterohrschellen MRP-C zu bieten. Bei Klima- und Kälteprojekten bieten sie viel Flexibilität durch ihre 360°-Montagefunktion. Egal wie der Kern gedreht wird: Sie sorgen für eine optimale Lastübertragung. Die verzinkten Kälterohrschellen verhindern nicht nur die Bildung von Kondenswasser beispielsweise an Klimaanlage oder Kaltwasserleitungen, sondern unterbinden auch das Eindringen von Nässe dank Dampfsperrschicht unter der PVC-Folie. Das Knicken oder Abheben der Außenfolie wird ebenfalls verhindert. Dafür sorgt die Kompensationsfunktion. So ist eine zuverlässige Dämmleistung jederzeit gewährleistet.

Die Kälterohrschellen MRP-C eignen sich auch für die Montage an flexiblen Elastomer-Isolierungen von 13, 19, 25 oder 32 mm. Das Ablösen der Klebefolie ist deutlich vereinfacht, sodass die Arbeitshandschuhe nicht mehr ausgezogen werden müssen. Um die bequeme Montage abzurunden, lässt sich der Schnellverschluss ganz einfach einschwenken.



Zur Befestigung von Kaltwasserrohren und Kälteleitungen mit verschiedenen Dämmschichtstärken.

[hilti.at/neuprodukte >](https://hilti.at/neuprodukte)



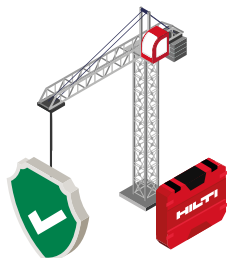
HILTI GERÄTE DIGITAL VERWALTEN

Hilti ON!Track Ready

Wann kommt mein Flottengerät aus der Reparatur zurück? Und wo befindet sich eigentlich mein Nuron Akkugerät im Moment? Mit der exklusiven Plattform ON!Track Ready bietet Hilti allen Flottenkunden die Möglichkeit, sämtliche Hilti Geräte online zu verwalten und Informationen jederzeit einsehen zu können.

ON!Track Ready hilft Ihnen dabei, Ihre Prozesse zu optimieren, ganz ohne Zusatzkosten, denn die cloud-basierte Softwarelösung ist Bestandteil der Hilti Flottenservices. Sie können ganz einfach digital Reparaturen auslösen und verfolgen, die Standorte des letzten Ladevorgangs einsehen oder nach verlorenen Geräten suchen. Sie sind bereits Flottenkunde und möchten ON!Track Ready aktivieren? Ihre Hilti Verkaufsberaterin / Ihr Hilti Verkaufsberater hilft Ihnen gerne dabei.

[Zum Produkt >](#)



Minimieren Sie Ihre Ausfallzeiten und steigern Sie Ihre Produktivität, indem Sie sicherstellen, dass Sie immer die richtigen Geräte am richtigen Ort haben.



Optimieren Sie die Nutzung, weisen Sie die Verantwortung den richtigen Mitarbeitern zu und reduzieren Sie Verlust, Diebstahl und das Horten von Geräten.



Verwalten und tracken Sie Ihre Hilti Geräte und gewinnen Sie mehr Transparenz und Kontrolle.